

图 325 晦绿夜蛾 *Isochlora obscura* Chen ♂ 外生殖器

325)。

分布 青海。

本种外形似 *I. herbacea*，但雄蛾无抱钩，雌蛾触角线形而非锯齿形。

组夜蛾属 *Anaplectoides* McDunnough

Anaplectoides McDunnough, [1929] 1928, Bull. Can. Dep. Mines. 55: 65.

Type-species: *Eurois pressus* Grote.

喙发达，下唇须向上伸，额光滑，雄蛾触角线形，各足胫节均具刺，前足胫节长于跗基节；前翅较宽。雄蛾外生殖器的抱器瓣宽，端部钝或宽，抱钩较近抱器腹，阳茎短。

种 检 索 表

- 1. 抱器瓣端缘平 黄绿组夜蛾 *Anaplectoides virens*
- 抱器瓣端非平 2
- 2. 瓣端钝圆 绿组夜蛾 *A. prasina*
- 瓣端窄 透绿组夜蛾 *A. perviridis*

透绿组夜蛾 *Anaplectoides perviridis* (Warren) (图版 XVI-30)

Eurois perviridis Warren, 1912, Nov. zool. 19: 9. (未注明模式产地)

Anaplectoides perviridis: Dierl, 1983, Spixiana, 6 (2): 146. —Chen, 1986, Cutworms agric.

reg. China p. 196.

翅展 50mm。头、胸及前翅黄绿色，后者布有黑细点，各横线黑色，基线、内线及外线均双线，中线、外线、亚端线锯齿形，环纹近方形，肾纹大，中室大部黑色，肾纹外侧一黑齿纹；后翅与腹部褐色。雄蛾抱器瓣向端渐窄，背缘波曲，有一丘形突，阳茎短小（图 326）。

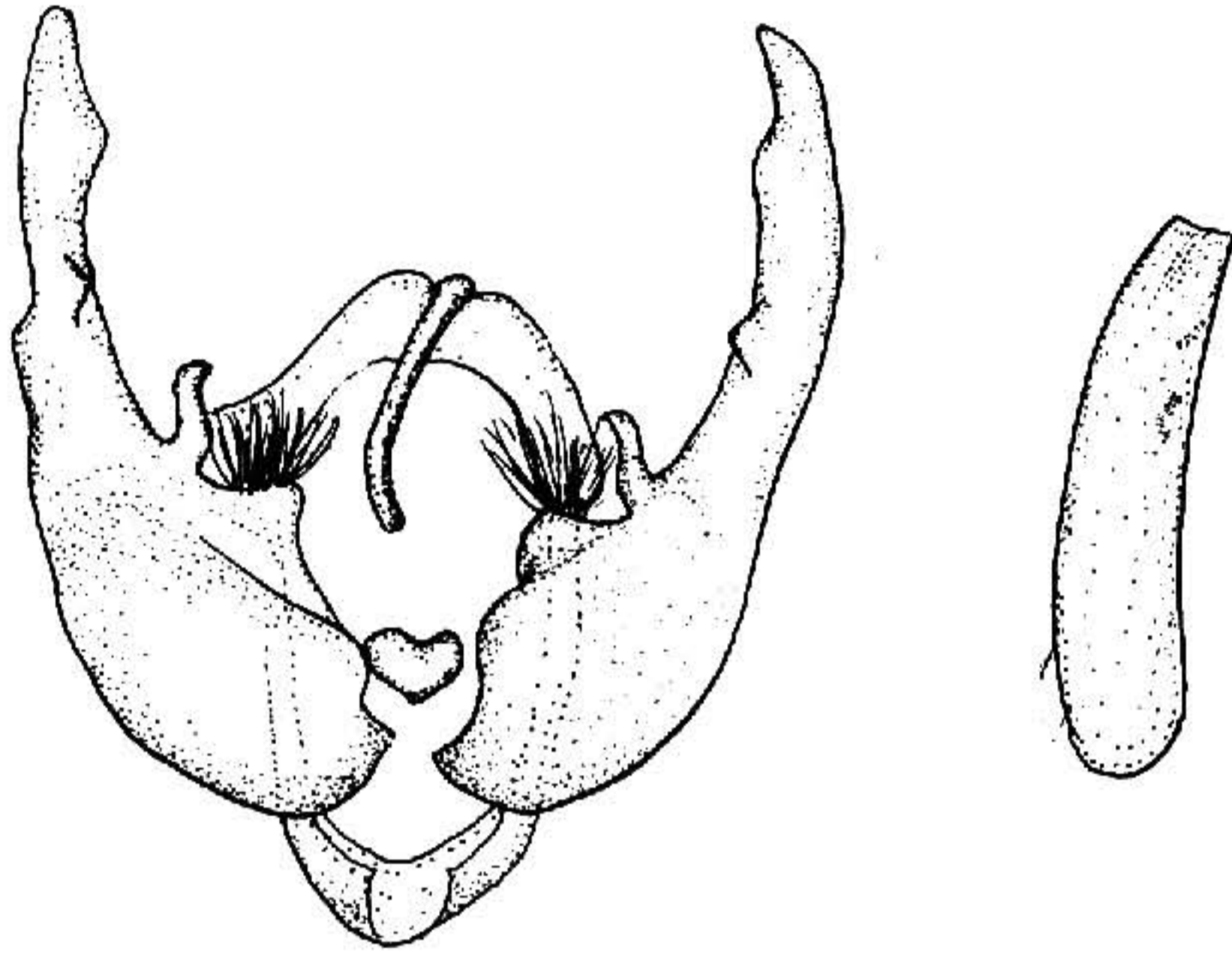


图 326 透绿组夜蛾 *Anaplectoides perviridis*
(Warren) ♂ 外生殖器

分布 西藏；锡金，印度。

绿组夜蛾 *Anaplectoides prasina* (Denis et Schiffermüller) (图版 XVI-34)

Noctua prasina [Denis et Schiffermüller], 1775, Schmett. Wien. p. 82. (奥地利)

Noctua herbida [Denis et Schiffermüller], 1775, Schmett, Wien. p. 313.

Eurois prasina: Hampson, 1903, Cat. Lep. Phal. Br. Mus. 4: 617. —Warren, 1909, in Seitz, Macrolep. World 3: 60, pl. 14a.

Anaplectoides prasina: Forster et Wohlfahrt, 1971, Schmett. Mitteleur. p. 60. —Chen, 1982, Icon. Het. Sin. 3: 286.

翅展 47mm。头部白色带黄绿色；胸部灰色杂白及黑色；前翅灰白带紫褐，前缘区、中褐及亚中褶带黄绿色，基、内、外线均双线黑色，中线黑色，亚端线浅褐色，剑纹、环纹及肾纹均有黑边；后翅褐色；腹部灰褐色。雄蛾抱钩细而折曲，阳茎短小，无角状器（图 327）。

分布 黑龙江、内蒙古、新疆、河南；日本，欧洲。